

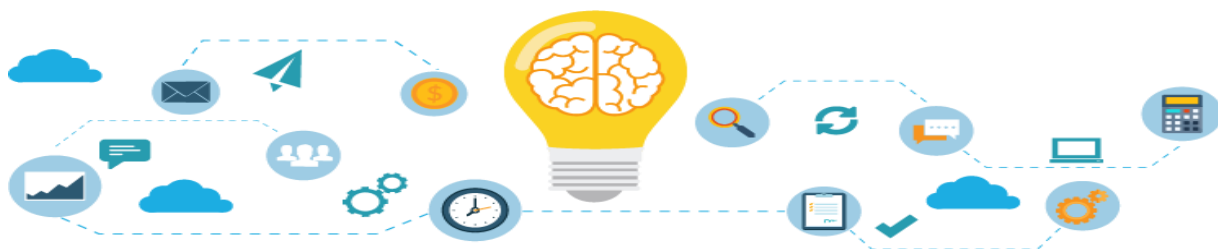


ГОВЬСҮМБЭР АЙМГИЙН ЗАСАГ ДАРГЫН ДЭРГЭДЭХ
СТАТИСТИКИЙН ХЭЛТЭС



АМЬДАРЧ БУЙ ОРЧИН, НИЙГМИЙН ҮЗҮҮЛЭЛТ

2018 он



2018 он

Агуулга

- Оршил
- Үндсэн ойлголт тодорхойлолт
 - I. Хүн амын ажил эрхлэлт, хөдөлмөрийн насны хүн ам
 - II. Ажиллах хүч ба эдийн засгийн идэвхтэй хүн ам
 - III. Ажиллах хүчний оролцооны түвшин
 - IV. Ажил эрхлэлтийн түвшин
 - V. Ажилгүйдлийн түвшин
- Дүгнэлт

Оршил

Улс орны баялгийг бүрдүүлэгч гол хөдөлгөгч хүч бол хөдөлмөр бөгөөд эдийн засгийн чухал нөлөө бүхий нөөцөд хөдөлмөр тооцогддог билээ.

Хөдөлмөр эрхлэлт нь улс орны эдийн засгийн хөдөлмөрийн зах зээлийн төлөв байдал, эдийн засгийн өсөлт болон хөгжлийн хандлагаас хамаарч байдаг онцлог салбар юм. Хөдөлмөрийн зах зээлийг үр ашигтай ашиглаж хөгжүүлэх нь хөгжлийн бодлогын төлөвлөлтөнд ихээхэн ач холбогдолтой гэж судлаачид үздэг.

Энэхүү танилцуулганд аймгийн нийт хүн амын хэдэн хувь нь ажил хөдөлмөр эрхэлж байгаа, ажиллах хүч буюу эдийн засгийн идэвхтэй хүн ам, ажил эрхэлдэг хүн ам буюу ажиллагчид, ажилгүйчүүд, ажил эрхлэлт, ажилгүйдлийн түвшин ямар байгааг харуулж, ажиллах хүчин, ажилгүйдлийн түвшний нийт эдийн засагт нөлөөлөх нөлөөллийг тооцож, үнэлэлт дүгнэлт өгч байна.

Танилцуулганы гол зорилго нь эдийн засгийн идэвхтэй хүн амыг тодорхойлж, түүнээс ажиллах хүчний хөдөлмөр оролцооны түвшин, ажил эрхлэлтийн түвшин, ажилгүйдлийн түвшинг тооцож зэрэгцүүлэхэд оршино. Монгол Улсын хөдөлмөрийн зах зээлийн өнөөгийн байдал нь ажиллах хүчний урсгал хөдөлгөөн ихтэй, ажиллагсдын бүтээмж бага, хөдөлмөрийн үнэлэмж доогуур, хөдөлмөрийн зах зээлд ажиллах хүчний өрсөлдөх чадвар хангалтгүй, ажилгүйчүүдийн дунд мэргэжлийн хүмүүсийн хувь хэмжээ их байгаа зэрэг сөрөг асуудлууд их байна.

Үндсэн ойлголт, тодорхойлолт

Монгол Улсын хэмжээнд хөдөлмөр эрхлэлт, ажиллах хүчний мэдээ, тайлан гаргах, судалгаа явуулах хөдөлмөр эрхлэлт, ажиллах хүчний холбогдолтой үндсэн үзүүлэлтүүдийг тооцоход энэхүү нэгдсэн ойлголт, тодорхойлолтыг ашиглана.

Ажил: Цалин хөлс, ашиг, орлого олох эдийн засгийн үйл ажиллагааг хэлнэ.

Хөдөлмөрийн насны хүн ам: 16 -аас 59 насны нийт хүн ам орно.

Ажиллах хүч буюу эдийн засгийн идэвхтэй хүн ам: Олон улсын аргачлалын дагуу ажиллагчид болон хөдөлмөр эрхлэлтийн хэлтэст бүртгэлтэй ажилгүйчүүдийн нийлбэр.

Эдийн засгийн идэвхтэй хүн амыг урт хугацаагаар хэмжигдэх байнгын идэвхитэй хүн ам, нэг долоо хоног буюу нэг өдрийн хугацаагаар хэмжигдэх тухайн үеийн идэвхитэй хүн ам гэж үздэг.

Байнгын идэвхтэй хүн ам: ажилтай болон ажилгүй байсан нь урт хугацаагаар буюу хуанлийн жилийн туршид эрхэлсэн үндсэн үйл ажиллагаагаар торхойлогддог хүн амыг хэлнэ.

Тухайн үеийн идэвхтэй хүн ам буюу ажиллах хүч: ажилтай болон ажилгүй байсан нь нэг долоо хоног буюу нэг өдрийн хугацаанд эрхэлсэн үндсэн үйл ажиллагааных нь байдлаар тодорхойлогддог хүн амыг хэлнэ.

Эдийн засгийн идэвхигүй хүн ам: Байнгын болон тухайн үеийн эдийн засгийн идэвхитэй хүн амд хамаарагдахгүй нийт хүн ам юм. Үүнд: өндөр насны тэтгэвэр болон хөдөлмөрийн нөхцөл, онцлогоос шалтгаалан тэтгэвэр, тэтгэмж тогтоолгосон, хөдөлмөрийн чадвараа 6 сараас дээш хугацаагаар түр болон бүрэн алдсан, тахир дутуу иргэд болон хөдөлмөрийн насны суралцаж байгаа мөн хөдөлмөрийн насанд хүрээгүй хүн амыг хамруулна.

Ажил эрхэлдэг хүн ам буюу ажиллагчид: Аж ахуйн нэгж байгууллагын орон тоонд ажиллагч, зохих зөвшөөрлөөр хувиараа хөдөлмөр эрхлэгч, ажил хамтран гүйцэтгэгч, цалин хөлстэйгээр өрхийн аж ахуй эрхэлдэг хүмүүсийг хамруулдаг.

Ажилгүйчүүд: Монгол улсын хуулиар зөвшөөрөгдсөн, хөдөлмөрлөх насны, хөдөлмөр эрхлэх чадвартай, цалин хөлстэй хөдөлмөр болон хувиараа хөдөлмөр эрхэлдэггүй, тухайн үед ажиллахад бэлэн цалин хөлстэй ажил идэвхтэй хайж байгаа хөдөлмөр зохицуулалтын албанд бүртгэлтэй хүмүүсийг ажилгүйчүүдэд хамруулна.

Ажилгүйдлийн түвшин: Хөдөлмөр зохицуулалтын албанд бүртгэлтэй ажилгүйчүүдийн тоог эдийн засгийн идэвхтэй хүн амд харьцуулсан харьцаа юм.

Ажиллах хүчний оролцооны түвшин (тусгай коэффициент): Ажиллах хүчийг хөдөлмөрийн насны хүн амд харьцуулж гаргана.

Ажил эрхлэлтийн түвшин: Ажиллагсдын тоог хөдөлмөрийн насны хүн амын тоонд харьцуулсан харьцаа болно.

I. Хүн амын ажил эрхлэлт, хөдөлмөрийн насны хүн ам

2018 онд нийт хөдөлмөрийн насны хүн ам 10227 болж нийт суурин хүн амын 59.5 хувийг эзэлж байна. Мөн эдийн засгийн идэвхтэй хүн ам 6018 болж үүний 34.4 хувь эмэгтэйчүүд байна.

Хүснэгт 1. Хүн амын ажил эрхлэлт, тоогоор

Үзүүлэлт	2017	2018
Суурин хүн ам	17387	17489
Хөдөлмөрийн насны хүн ам	10343	10227
Эдийн засгийн идэвхтэй хүн ам	6399	6018
Ажиллагчдын тоо	5855	5826
Хөдөлмөрийн биржид бүртгэлтэй ажилгүйчүүд	544	192

Хүснэгт 2. Суурин хүн ам насны бүлэг, хүйсээр

Насны бүлэглэл	эрэгтэй	эмэгтэй
0-4	1190	1131
5-9	1105	1009
10-14	773	697
15-19	625	643
20-24	703	639
25-29	802	733
30-34	771	737
35-39	619	615
40-44	528	577
45-49	496	523
50-54	389	461
55-59	320	356
60-64	201	228
65-69	90	136
70-74	64	94
75-79	48	66
80-84	25	55
85-89	11	10
90-94	4	11
95-99	2	2

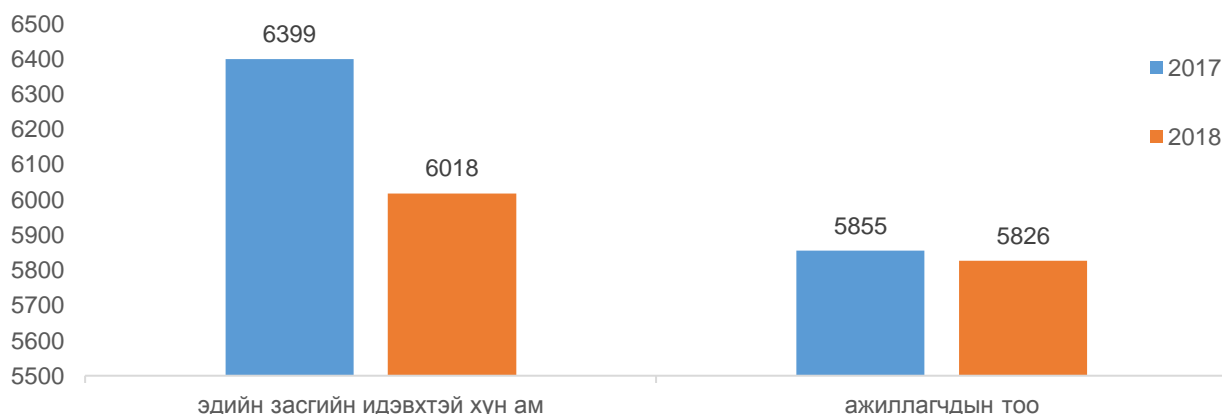
Хүн амын нас хүйсний бүрэлдэхүүнээс харахад хүн амын дотор 15 хүртэл насны хүүхэд 33.8 хувийг эзэлж байгаа бөгөөд хүйсээр авч үзэхэд эрэгтэйчүүдийн 35 хувь, эмэгтэйчүүдийн 32.5 хувь нь энэ насны бүлэгт хамрагдаж байна. Нийт хүн амын 58.5 хувийг 16-59 насны хүн ам, 6 хувийг 60 ба түүнээс дээш насны хүн ам эзэлж байна.

II. Ажиллах хүч ба эдийн засгийн идэвхтэй хүн ам

Ажиллах хүчийг тухайн хугацаанд хөдөлмөрийн зах зээлд ажиллах хүчээ нийлүүлж байгаа ажиллагчид болон нийлүүлэхэд бэлэн байгаа ажилгүй хүний тооны нийлбэрээр тооцно.

Говьсүмбэр аймгийн эдийн засгийн идэвхтэй хүн амын тоо 2018 онд 6018 болж 2017 оныхоос 6.3 хувиар буурчээ.

Зураг 1. Эдийн засгийн идэвхтэй хүн ам, ажиллагчид, 2017, 2018 он



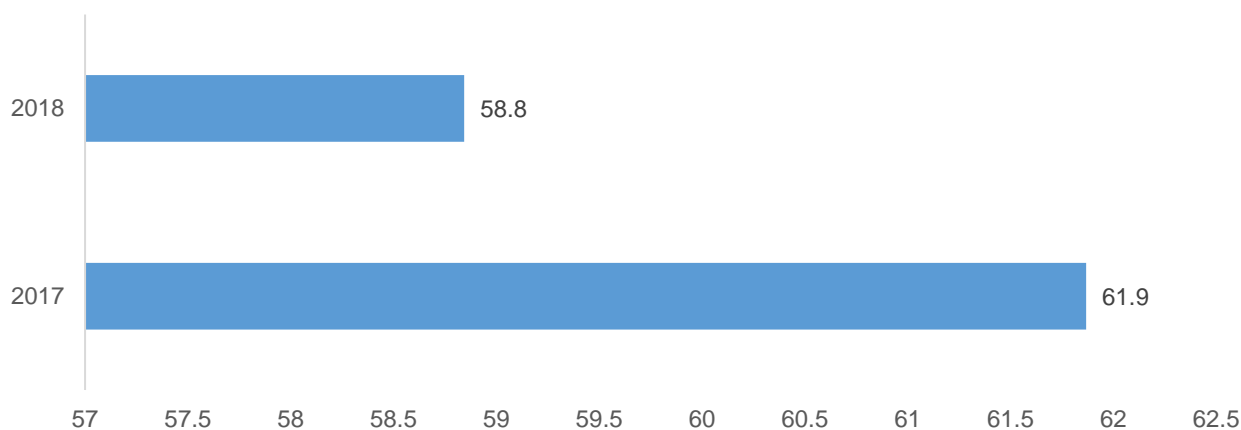
III. Ажиллах хүчний оролцооны түвшин

2018 оны байдлаар ажиллах хүчний оролцооны түвшин (АХОТ) улсын хэмжээнд 61.9 хувь, Говьсүмбэр аймагт 58.8 байна. Ажиллах хүчний оролцооны түвшин хөдөөд хотоос 2.1 пунктээр доогуур байгаа нь хот, суурин газарт ажиллагчдын хувийн жин хөдөө орон нутгийнхаас өндөр байгаатай холбоотой.

Ажиллах хүчний тоог хөдөлмөрийн насны хүн амын тоонд харьцуулж тооцно.

Ажиллах хүчний оролцооны түвшин = $\frac{\text{Ажиллах хүч}}{\text{Хөдөлмөрийн насны хүн ам}} * 100\%$

Зураг 2. Ажиллах хүчний оролцооны түвшин, 2017, 2018 он



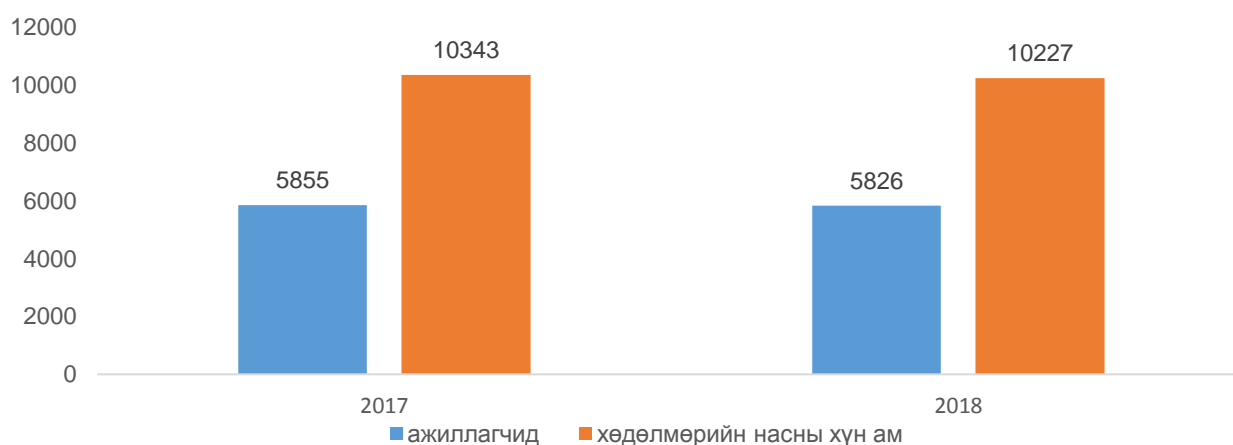
IV. Ажил эрхлэлтийн түвшин

Ажил эрхлэлтийн түвшинг тооцохдоо ажиллагчдын тоог хөдөлмөрийн насны хүн амын тоонд харьцуулна.

Ажил эрхлэлтийн түвшин = Ажиллагчдын тоо/Хөдөлмөрийн насны хүн ам * 100%

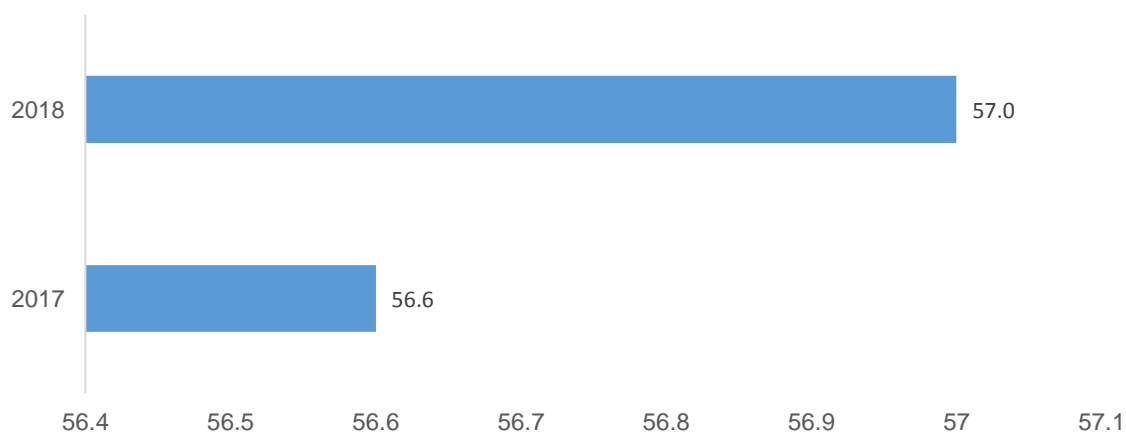
Говьсүмбэр аймгийн хэмжээнд 2018 онд 5826 ажилтай хүн байгаагийн 34.0 хувь нь буюу 2042 нь эмэгтэйчүүд байна.

Зураг 3. Хөдөлмөрийн насны хүн ам, ажиллагчид, 2017, 2018 он



Зураг 4. Ажил эрхлэлтийн түвшин, 2017, 2018 он

2018 оны ажил эрхлэлтийн түвшин 57 хувь байгаа нь өмнөх оны түвшнээс 04 пунктээр нэмэгдсэн байна.



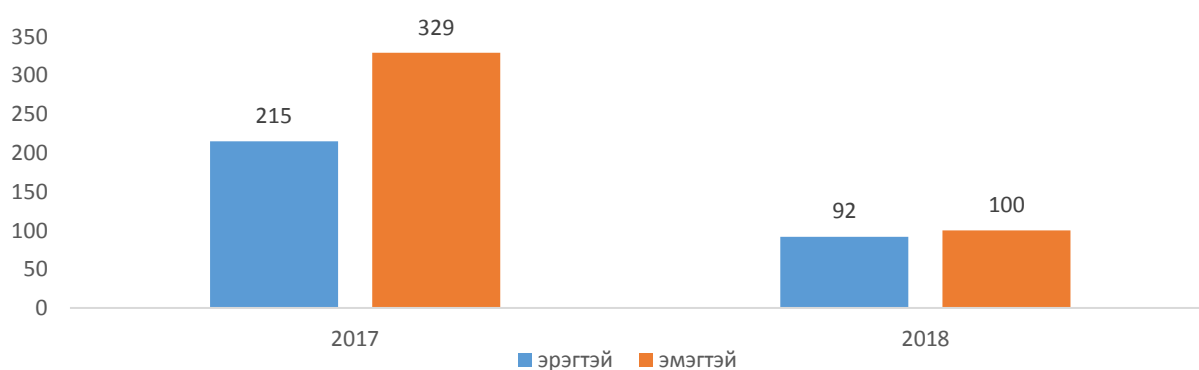
V. Ажилгүйдлийн түвшин

Ажилгүйдлийн түвшинг ажилгүй хүний тоог ажиллах хүчний тоонд харьцуулж тооцно.

Ажилгүйдлийн түвшин = Бүртгэлтэй ажилгүйчүүд/Эдийн засгийн идэвхтэй хүн ам * 100%

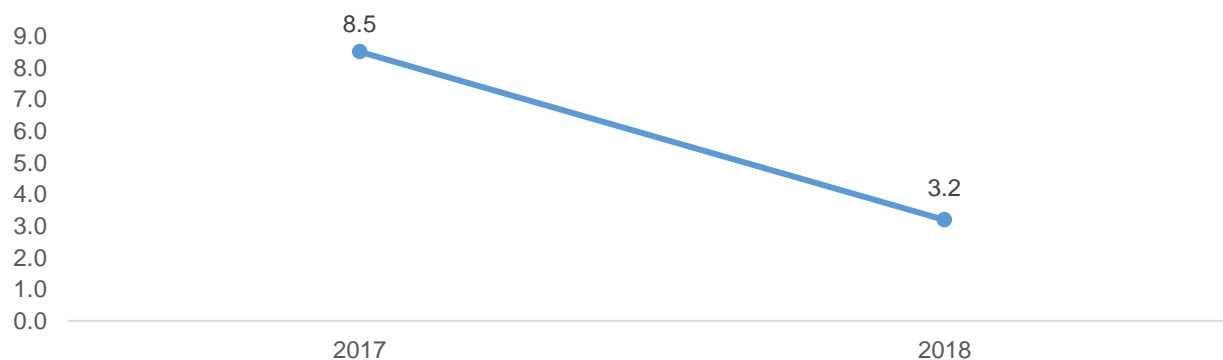
Говьсүмбэр аймгийн хэмжээнд 2018 оны 12 дугаар сарын байдлаар хөдөлмөр халамжийн хэлтэст бүртгэлтэй ажил идэвхитэй хайж байгаа 192 хүн байгаагийн 52.1 хувь нь буюу 100 нь эмэгтэйчүүд байна.

Зураг 5. Ажилгүйчүүдийн тоо, хүйсээр, 2017, 2018 он



Зураг 6. Ажилгүйдлийн түвшин, 2017, 2018 он

Тайлант онд ажилгүйдлийн түвшин 3.2 хувь болсон нь өмнөх оны мөн үеэс 5.3 пунктээр буурсан үзүүлэлт гарсан байна.



Дүгнэлт

- Говьсүмбэр аймгийн эдийн засгийн идэвхтэй хүн амын тоо 2018 онд 6018 болж 2017 оныхоос 6.3 хувиар буурчээ.
- Говьсүмбэр аймгийн нийт ажиллагчдын тоо 2018 онд 5826 болж өмнөх оноос 0.5 хувиар буурсан байна.
- Ажиллах хүчний оролцооны түвшин (АХОТ) улсын хэмжээнд 61.1 хувь, Говьсүмбэр аймагт 58.8 болсон байна. Ажиллах хүчний оролцооны түвшин хотод хөдөөгийнхөөс 2.1 пунктээр доогуур байгаа нь хот, суурин газарт суралцагчдын хувийн жин хөдөө орон нутгийнхаас өндөр байгаатай холбоотой.
- Говьсүмбэр аймгийн хэмжээнд 2018 онд 5826 ажилтай иргэн байгаагийн 34.0 хувь нь буюу 2042 нь эмэгтэйчүүд байна. 2018 онд хөдөлмөрийн насны хүн амд ажиллагсдын эзлэх хувь 57 байна
- Говьсүмбэр аймгийн хэмжээнд 2018 оны 12 сарын байдлаар хөдөлмөр халамжийн хэлтэст бүртгэлтэй ажил идэвхитэй хайж байгаа 192 ажилгүй хүн байгаагийн 52.1 хувь нь буюу 100 нь эмэгтэйчүүд байна.