



ᠭᠣᠪᠢᠰᠤᠮᠤᠪᠦᠷ ᠠᠶᠢᠮᠦᠨ ᠵᠠᠰᠠᠭ ᠳᠠᠷᠭᠢᠨ ᠳᠡᠷᠭᠡᠳᠡᠬᠡ ᠰᠠᠲᠢᠰᠲᠢᠬᠢᠶᠢᠨ ᠬᠡᠯᠲᠡᠰ

ХЭВЛЭЛИЙН БАГА ХУРАЛ

ЗАСАГ ДАРГЫН ДЭРГЭДЭХ СТАТИСТИКИЙН ХЭЛТЭС

2017-05-13



ᠭᠣᠪᠢᠰᠦᠮᠪᠦᠷ ᠠᠶᠢᠮᠭᠢᠢᠨ ᠵᠠᠰᠠᠭ ᠳᠠᠷᠭᠢᠨ ᠳᠡᠷᠭᠡᠳᠡᠬᠡ ᠰᠠᠲᠢᠰᠲᠢᠬᠢᠶᠢᠨ ᠬᠡᠯᠲᠡᠰ

ГОВЬСҮМБЭР АЙМГИЙН НИЙГЭМ, ЭДИЙН ЗАСГИЙН БАЙДАЛ (2017 оны эхний 5 сар)



ᠭᠣᠪᠢᠰᠤᠮᠤᠪᠦᠷ ᠠᠶᠢᠮᠭᠢᠨ ᠵᠠᠰᠠᠭ ᠳᠠᠷᠭᠢᠨ ᠳᠡᠷᠭᠡᠳᠡᠬᠡ ᠰᠠᠲᠢᠰᠲᠢᠬᠢᠶᠢᠨ ᠬᠡᠯᠲᠡᠰ

+ ТӨРСӨН ХҮҮХЭД

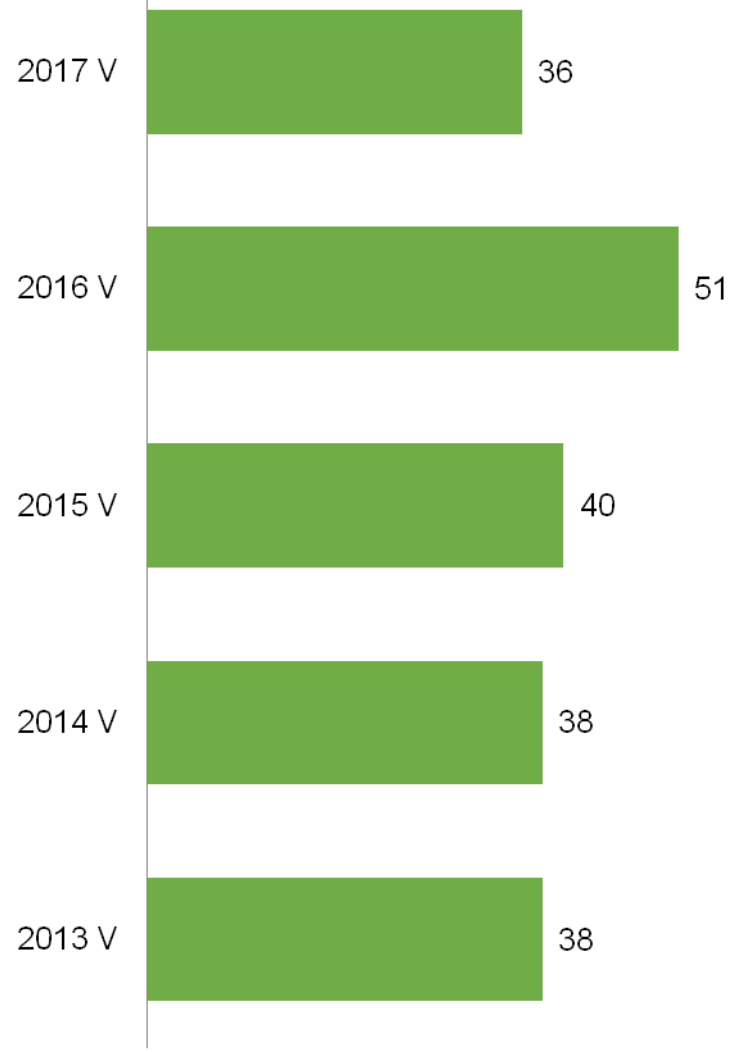


Эрүүл мэндийн газрын мэдээгээр 2017 оны эхний 5 сард төрсөн хүүхдийн тоо 157 болж, өмнөх оны мөн үеийнхээс 28 буюу 15.1 хувиар буурсан байна.

ТӨРСӨН ХҮҮХЭД, сүүлийн 5 жилийн эхний 5-р сард



+ Амьд төрсөн хүүхэд, жил бүрийн 5 дугаар сард

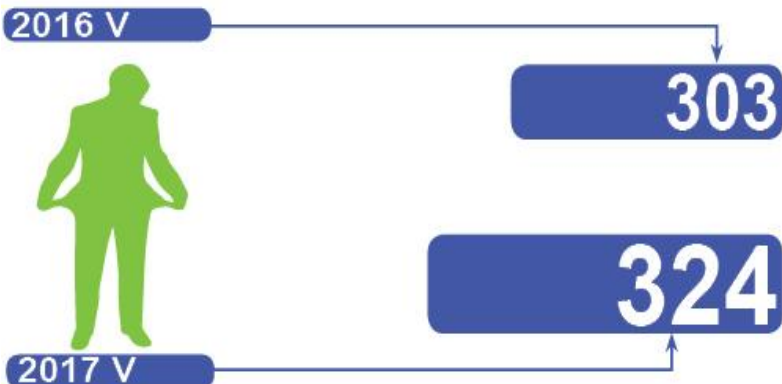




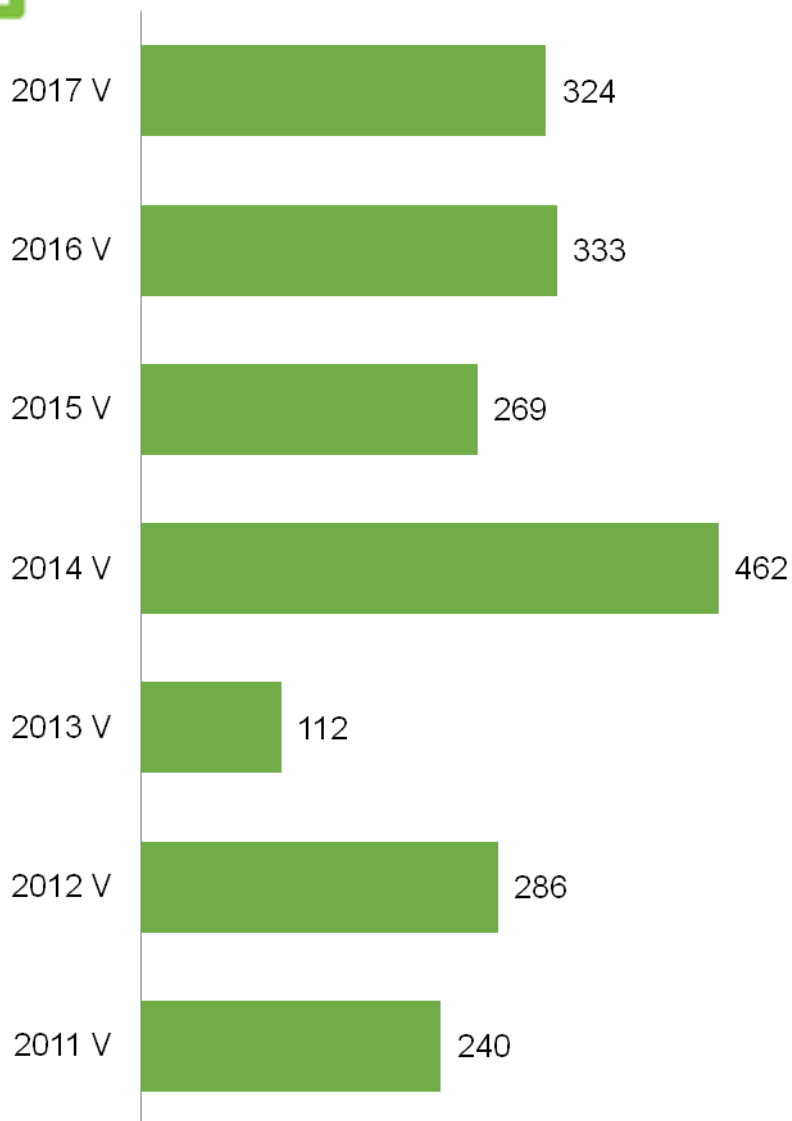
ᠭᠣᠪᠢᠰᠤᠮᠤᠪᠦᠷ ᠠᠶᠢᠮᠦᠨ ᠵᠠᠰᠠᠭ ᠳᠠᠷᠭᠢᠨ ᠳᠡᠷᠭᠡᠳᠡᠬᠡ ᠰᠠᠲᠢᠰᠲᠢᠬᠢᠶᠢᠨ ᠬᠡᠯᠲᠤᠰ



БҮРТГЭЛТЭЙ АЖИЛГҮЙ ИРГЭДИЙН ТОО
сарын эцэст



Бүртгэлтэй ажилгүй иргэн, жил бүрийн 5 дугаар сард



БҮРТГЭЛТЭЙ АЖИЛГҮЙ ИРГЭДИЙН ТОО
сүүлийн 5 жилийн 5-р сард



2017 оны эхний 5 дугаар сарын эцэст бүртгэлтэй ажилгүй иргэдийн 131 буюу 54.0 хувь нь 15-34 насны залуучууд байна.



ᠭᠣᠪᠢᠰᠤᠮᠤᠪᠦᠷ ᠠᠶᠢᠮᠭᠢᠨ ᠵᠠᠰᠠᠭ ᠳᠠᠷᠭᠢᠨ ᠳᠡᠷᠭᠡᠳᠡᠬᠡ ᠰᠠᠲᠢᠰᠲᠢᠬᠢᠶᠢᠨ ᠬᠡᠯᠲᠡᠰ



БҮРТГЭГДСЭН ГЭМТ ХЭРГИЙН ТОО

2016 I-V

91



2017 I-V

75

БҮРТГЭГДСЭН ГЭМТ ХЭРГИЙН ТОО, сүүлийн 5 жилийн эхний 5-р сард

Хамгийн бага

2013 I-V

64



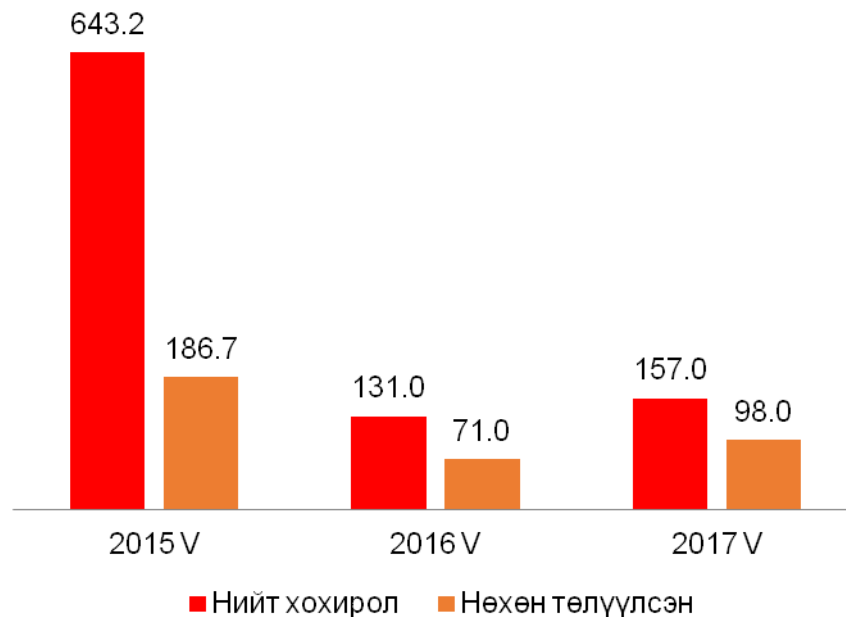
91

Хамгийн их
2014 I-V

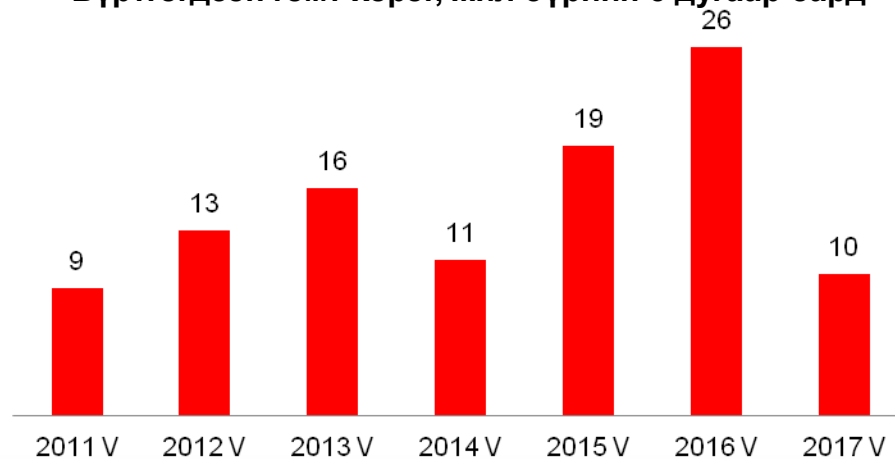


Аймгийн Цагдаагийн хэлтсийн мэдээгээр 2017 оны эхний 5 сарын байдлаар 75 гэмт хэрэг бүртгэгдсэн нь өмнөх оны мөн үеийнхээс 16 буюу 17.6 хувиар буурсан байна.

Гэмт хэргийн улмаас учирсан хохирол, жил бүрийн эхний 5 сард, сая төг



Бүртгэгдсэн гэмт хэрэг, жил бүрийн 5 дугаар сард





2017 V-ийн 5 дугаар сард
 Говьсүмбэр аймгийн засаг даргын дэргэдэх
 статистикийн хэлтэс



БОЙЖСОН ТӨЛ, толгой



Бойжсон төл, жил бүрийн 5 дугаар сард, толгой

2016 I-V

2017 I-V

147 111 Нийт дүн **137 955**

152



99

3 210



3 401

3 391



3 257

71 560



68 124

68 798



63 074

2017 V



24576

2016 V



8955

2015 V



9015

2014 V



7034

2013 V



10706

2012 V



16891

2011 V



12075



ᠭᠣᠪᠢᠰᠤᠮᠤᠮᠤᠪᠦᠷ ᠠᠶᠢᠮᠦᠨ ᠵᠠᠰᠠᠭ ᠳᠠᠷᠭᠢᠨ ᠳᠡᠷᠭᠡᠳᠡᠬᠡ ᠰᠠᠲᠢᠰᠲᠢᠬᠢ ᠬᠡᠯᠲᠡᠰ



ТОМ МАЛЫН ЗҮЙ БУС ХОРОГДОЛ, толгой



Зүй бусаар хорогдсон том мал, жил бүрийн 5 дугаар сард

2016 I-V

2017 I-V

10 943 Нийт дүн 1 971

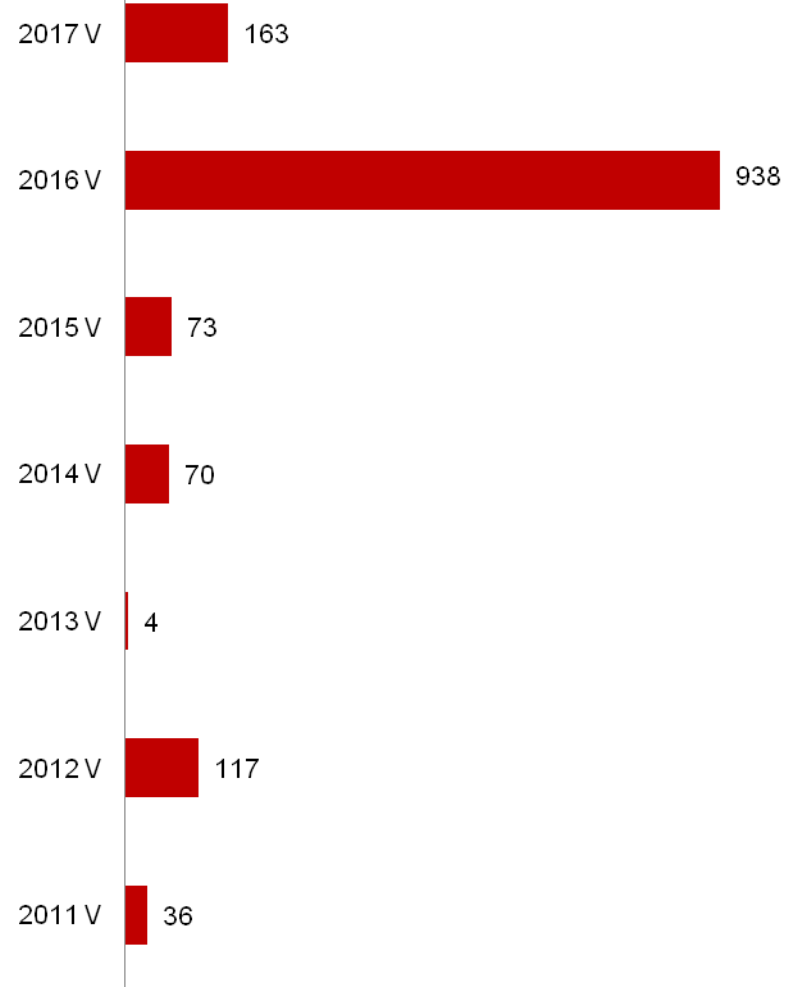
1 ~~Camel~~ -

292 ~~Horse~~ 24

422 ~~Cow~~ 95

3 936 ~~Goat~~ 728

6 292 ~~Sheep~~ 1 124





ᠭᠣᠪᠢᠰᠦᠮᠪᠦᠷ ᠠᠶᠢᠮᠦᠨ ᠵᠠᠰᠠᠭ ᠳᠠᠷᠭᠢᠨ ᠳᠡᠷᠭᠡᠳᠡᠬᠡ ᠰᠠᠲᠢᠰᠲᠢᠬᠢᠶᠢᠨ ᠬᠡᠯᠲᠡᠰ



ИНФЛЯЦИЙН ТҮВШИН, хувь



	2016 V	2017 V
Жилийн өөрчлөлт	5.9	4.5
Оны эхнээс	3.0	3.7
Сарын өөрчлөлт	0.8	0.4



Инфляци нь үнийн ерөнхий түвшний өөрчлөлтийг харуулах бөгөөд хэрэглээний бараа, үйлчилгээний индекс (ХҮИ)-ээр, “хувь”-иар илэрхийлэгдэнэ.

ИНФЛЯЦИЙН ТҮВШИН

сарын өөрчлөлт, сүүлийн 5 жилийн 5-р сард, хувь

Хамгийн бага
өсөлт
2017 V



Хамгийн их
өсөлт
2014 V

Хэрэглээний үнийн индекс, 2017 оны 5 дугаар сард, бүлгийн дүнгээр

Бараа үйлчилгээний бүлэг	$\frac{2017.V}{2016.V}$	$\frac{2017.V}{2016.XII}$	$\frac{2017.V}{2017.IV}$
Ерөнхий индекс	104.5	103.7	100.4
Хүнсний бараа, ундаа, ус	102.9	108.8	101.4
Согтууруулах ундаа, тамхи	100.7	100.2	100.3
Хувцас, бөс бараа, гутал	108.5	101.8	99.8
Орон сууц, ус, цахилгаан, түлш	105.5	99.5	99.5
Гэр ахуйн тавилга, гэр ахуйн бараа	99.5	100.3	100.0
Эм, тариа, эмнэлгийн үйлчилгээ	102.4	100.8	100.0
Тээвэр	110.0	109.4	101.0
Холбооны хэрэгсэл, шуудангийн үйлчилгээ	99.2	100.0	100.0
Амралт, чөлөөт цаг, соёлын бараа, үйлчилгээ	101.9	100.0	100.0
Боловсролын үйлчилгээ	100.0	100.0	100.0
Зочид буудал, нийтийн хоол, дотуур байр	100.0	100.0	100.0
Бусад бараа, үйлчилгээ	102.1	101.1	100.0



ᠭᠣᠪᠢᠰᠤᠮᠤᠪᠦᠷ ᠠᠶᠢᠮᠦᠨ ᠵᠠᠰᠠᠭ ᠳᠠᠷᠭᠢᠨ ᠳᠡᠷᠭᠡᠳᠡᠬᠡ ᠰᠠᠲᠢᠰᠲᠢᠬᠢᠶᠢᠨ ᠬᠡᠯᠲᠡᠰ



АЖ ҮЙЛДВЭРИЙН САЛБАРЫН БҮТЭЭГДЭХҮҮНИЙ НИЙТ ҮЙДВЭРЛЭЛ, сая төг

2016 I-V **2017 I-V**

18 902.7 **Нийт дүн** 18 779.4

17 790.6  16 956.3

Уул, уурхай

69.2  650.2

Боловсруулах үйлдвэр

1 043.1  1 119.8

Цахилгаан, усан хангамж

АЖ ҮЙЛДВЭРИЙН САЛБАРЫН БҮТЭЭГДЭХҮҮНИЙ НИЙТ ҮЙДВЭРЛЭЛ, сүүлийн 5 жилийн эхний 5-р сард, сая төг

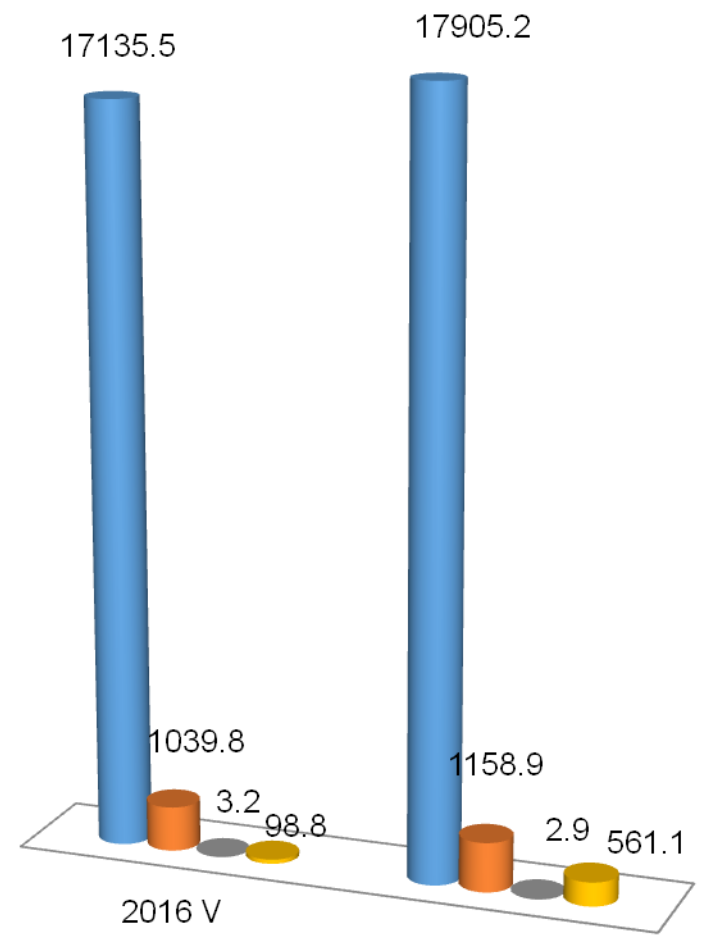
Хамгийн бага **18 902.7** Хамгийн их

2013 I-V 2016 I-V

15906.6



Аж үйлдвэрийн бүтээгдэхүүн борлуулалт, төрлөөр, сая төгрөгөөр



■ Нүүрс ■ Дулаан ■ Усан хангамж, ус ариутгал ■ Бусад



ᠭᠣᠪᠢᠰᠤᠮᠤᠪᠦᠷ ᠠᠶᠢᠮᠦᠢ ᠵᠠᠰᠠᠭ ᠳᠠᠷᠭᠢᠨ ᠳᠡᠷᠭᠡᠳᠡᠬᠡ ᠰᠠᠲᠢᠰᠲᠢᠬᠢᠶᠢᠨ ᠬᠡᠯᠲᠡᠰ

ГСА-ЫН НИЙГЭМ, ЭДИЙН ЗАСГИЙН БАЙДАЛ - Үндсэн үзүүлэлт

	2016 I-V	2017 I-V	Өөрчлөлт	Өсөлт бууралт %
I. Нийгмийн статистикийн үзүүлэлтүүд				
Төрсөн хүүхэд, хүүхэд	185	157	-28	84.9
Ажил хайгч ажилгүй иргэд, 3 дугаар сарын эцэст	303	324	21	106.9
Халдварт өвчнөөр өвчлөгчид	163	95	-68	58.3
Бүртгэгдсэн гэмт хэрэг	91	75	-16	82.4



ГОВЬСҮМБЭР АЙМГИЙН ЗАСАГ ДАРГЫН ДЭРГЭДЭХ СТАТИСТИКИЙН ХЭЛТЭС
 ГОВЬСҮМБЭР АЙМГИЙН ЗАСАГ ДАРГЫН ДЭРГЭДЭХ СТАТИСТИКИЙН ХЭЛТЭС
 ГОВЬСҮМБЭР АЙМГИЙН ЗАСАГ ДАРГЫН ДЭРГЭДЭХ СТАТИСТИКИЙН ХЭЛТЭС
 ГОВЬСҮМБЭР АЙМГИЙН ЗАСАГ ДАРГЫН ДЭРГЭДЭХ СТАТИСТИКИЙН ХЭЛТЭС
 ГОВЬСҮМБЭР АЙМГИЙН ЗАСАГ ДАРГЫН ДЭРГЭДЭХ СТАТИСТИКИЙН ХЭЛТЭС

ГСА-ЫН НИЙГЭМ, ЭДИЙН ЗАСГИЙН БАЙДАЛ - Үндсэн үзүүлэлт

	2017 I-V	2017 I-V	Өөрчлөлт	Өсөлт бууралт %
II. Эдийн засгийн статистикийн үзүүлэлтүүд				
Аж үйлдвэрийн бүтэгдэхүүн үйлдвэрлэлт, сая.төг	18902.7	18779.4	-123.3	99.3
Аж үйлдвэрийн бүтээгдэхүүн борлуулалт, сая.төг	18277.3	19628.1	1350.8	107.4
Төллөсөн хээлтэгч, толгой	148358	138524	-9834.0	93.4
Бойжсон төл, толгой	147111	137955	-9156.0	93.8
Том малын зүй бусын хорогдол, толгой	10943	1971	-8972.0	18.1

Статистик мэдээллийн нэгдсэн сан

www.1212.mn

Говьсүмбэр аймгийн Статистикийн хэлтэс

www.govisumber.nso.mn



ᠭᠣᠪᠢᠰᠦᠮᠪᠦᠷ ᠠᠶᠢᠮᠭᠢᠨ ᠵᠠᠰᠠᠭ ᠳᠠᠷᠭᠢᠨ ᠳᠡᠷᠭᠡᠳᠡᠬᠡ ᠰᠠᠲᠢᠰᠲᠢᠬᠢᠶᠢᠨ ᠬᠡᠯᠲᠡᠰ